



GRŴP COLEGAU
NPTC
GROUP OF COLLEGES

LLAWLYFR MYFYRWYR 2022/23



Chi Yw'ch Dyfodol

Coleg Afan • Coleg Bannau Brycheiniog • Academi Chwaraeon Llandarcy
Coleg Castell-nedd • Coleg Y Drenewydd • Coleg Pontardawe
Canolfan Adeiladwaith Abertawe

Chwilio NPTC Group     



CROESO

Mae'n bleser gennyf eich croesawu i Grŵp Colegau NPTC ac rwy'n falch eich bod wedi dewis i gymryd eich camau addysg nesaf gyda ni. Yr wyf yn siŵr y bydd eich amser yn y Coleg yn bleserus, yn llwyddiannus ac y byddwch yn cyflawni eich nodau personol.

I'r rhan fwyaf ohonoch, bydd y coleg yn brofiad newydd. Nid yw'r Coleg yn ymwneud ag astudio yn unig, er mai dyna ddylai fod eich prif reswm dros fod yma, mae hefyd yn gam mawr ar y ffordd i annibyniaeth a'ch taith i'r brifysgol neu i gyflogaeth.

Mae gennym staff rhagorol ac ymroddgar a fydd yn rhoi i chi'r holl gefnogaeth a'r arweiniad sydd eu hangen arnoch, tra ar yr un pryd yn cynnig y cyfle i chi weithio ac astudio mewn amgylchedd aeddfed. Mae gennym hefyd ganlyniadau rhagorol ac adroddiadau gwyb gan Estyn. Mae ein Tîm Cefnogi Myfyrwyr wedi cyrraedd rhestr fer Gwobrau AB Times Education Supplement (Tes) eleni ar gyfer eu Cymorth i Fyfyrwyr, felly gallwch fod yn wirioneddol sicr eich bod mewn dwylo da ac na allech chi fod wedi gwneud dewis gwell! Edrychaf ymlaen at gwrdd â chi a dymunaf yn dda i chi yn eich astudiaethau yn y coleg ac yn eich gyrfa yn y dyfodol.

MANYLION CYSWLLT DEFNYDDIOL

Prif Switsfyrddau Grŵp Colegau NPTC

0330 818 8100

Afan, Bannau Brycheiniog, Llandarcy, Maesteg,
Castell-nedd, Y Drenewydd Pontardawe, Abertawe

Derbyniadau:

admissions@nptcgroup.ac.uk

Ymholiadau cyffredinol:

studentsupport@nptcgroup.ac.uk

DYDDIADAU'R TYMHORAU

TYMOR YR HYDREF 01/09/2022 – 21/12/2022
HANNER TYMOR 31/10/2022 – 04/11/2022

TYMOR Y GWANWYN 09/01/2023 – 30/03/2023
HANNER TYMOR 20/02/2023 – 24/02/2023

TYMOR YR HAF 17/04/2023 – 03/07/2023
HANNER TYMOR 29/05/2023 – 02/06/2023



Mark Dacey

Pennaeth/Prif Weithredwr
Grŵp Colegau NPTC



GWYBODAETH YN YMWNEUD Â CHYRSIAU

BYWYD YN Y COLEG

Bydd bywyd yn y Coleg yn ymddangos yn wahanol iawn i'r ysgol. Mae'n debygol bod y campws yn fwy na safle eich ysgol, nid oes rhaid i chi wisgo iwniform (oni bai bod eich cwrs yn ei gwneud yn ofynnol i chi wneud hynny) ac nid oes unrhyw glychau na swnwyr. Efallai y bydd bylchau yn eich amserlen a gallech ddechrau a gorffen ar wahanol adegau ar wahanol ddyddiau o'r wythnos. Lle bynnag y bo modd, argymhellir eich bod yn defnyddio unrhyw amser sbâr i gwblhau gwaith cartref/ adolygu ar gyfer eich cyrsiau yn ystod yr amser hwn. Hefyd, nid yw'n ddoeth trefnu gwyliau yn ystod y tymor er mwyn sicrhau bod eich cwrs astudio yn cael ei gwblhau'n llwyddiannus.

RHAGLEN GYNEFINO

Ar ôl i chi ymrestru yn y coleg byddwch yn derbyn rhaglen gynefino drwyadl gyda'ch tiwtor personol/cydllynydd cwrs, pan fydd dulliau cyflwyno, amserlenni etc yn cael eu trafod yn fanwl. Bydd y rhaglen gynefino yn eich helpu i ymglyfarwyddo a deall y ffordd y mae'r Coleg yn gweithredu a sut y gallwch wneud defnydd llawn o'r cyfleoedd a'r cyfleusterau a gynigir.

Mae cynefino'n dechrau ar bob safle ar **1 Medi**. Ar ôl cofrestru, byddwch yn cael rhif myfyriwr a chyfrinair unigryw. Byddwch yn defnyddio'r rhain i fewngofnodi i **holl** systemau ac adnoddau'r coleg. Mae'n bwysig eich bod chi'n eu cofio nhw.

Os ydych yn cael trafferth mewngofnodi ac angen help i ailosod eich e-bost cyfrinair:
itservices@nptcgroup.ac.uk

CAEL EICH DYFAIS EICH HUN (CEDH)

Bydd angen i chi gael mynediad i ddyfais ddigidol i gwblhau eich cwrs, a fydd yn gymysgedd o sesiynau wyneb yn wyneb yn y coleg a dysgu ar-lein. Bydd y dysgu ar-lein weithiau'n cael ei harwain gan diwtor ac weithiau byddwch chi'n cael tasgau penodol i fwrw ymlaen â hwy eich hun wrth astudio'n annibynnol. Mae'r Coleg wedi creu amgylchedd dysgu lle gallwch ddysgu ar y campws ac o gartref.

Bydd mynediad at ddyfais addas gartref yn bwysig. Dyfais addas yw gliniadur sydd â gallu di-wifr, netbook, iPad neu dabled. Mae Grŵp Colegau NPTC wedi gwella'r cyfleusterau Wi-Fi ar bob safle a bydd yn parhau i ddarparu adnoddau TG arbenigol.

Ar ôl ymrestru, darperir cyfrif OFFICE 365 i bob myfyriwr. Mae OFFICE 365 yn wasanaeth sy'n seiliedig ar gwmwl sy'n cynnwys WORD, EXCEL, PowerPoint, OneDrive, OneNote a Teams. Gall myfyryr lawrlwytho, gosod a defnyddio Office ar eu dyfais bersonol. Mae myfyryr yn mewngofnodi i OFFICE 365 gan ddefnyddio eu henw defnyddiwr a chyfrinair Coleg.

Bydd gan fyfyrwr fynediad i'w gwaith coleg a'u ffeiliau a gadwyd o unrhyw le sydd â chysylltiad â'r rhyngwyd gan ddefnyddio Office 365 a Moodle – Rhith-amgylchedd Dysgu'r Coleg - VLE.

Os nad oes gennych ddyfais ddigidol eisoes fel gliniadur neu chromebook sy'n addas i ddibenion addysgol ac na allwch brynu un, efallai y byddwch yn gymwys i fenthg offer gan y Coleg am gyfnod eich cwrs.

Mae offer benthg yn parhau'n eiddo i'r Coleg ond byddwch yn gallu mynd ag ef adref yn ogystal â'i ddefnyddio ar y campws pan fyddwch yn dod i wersi.

Gall unrhyw fyfyrwr wneud cais am fenthg dyfais ddigidol ond mae gennym adnoddau cyfyngedig ar gael felly bydd blaenoriaeth yn cael ei roi i fyfyrwr y mae eu hangen fwyaf, er enghraifft y rhai sydd mewn Gofal Awdurdod Lleol, sy'n gadael gofal, gofalyr, Gofalwyr sy'n Oedolion Ifanc, neu sydd ag Angen Dysgu Ychwanegol, yn gymwys am LCA / GDLIC ac wedi gwneud cais am Gyllid Wrth Gefn y Coleg.

Os hoffech gael gwybod mwy neu drafod eich cymhwysra am gymorth drwy'r Cynllun Benthyciadau Digidol, gyrrwch e-bost **digitalloans@nptcgroup.ac.uk**

Bydd ceisiadau am fenthg dyfais yn agor ym mis Medi 2022.

TIWTORIAID PERSONOL A CHDLYNWR CWRS

Eich tiwtor personol neu gydllynydd y cwrs fydd y pwynt cyswllt cyntaf i chi drafod unrhyw faterion neu bryderon. Mae'n hanfodol eich bod yn mynychu tiwtorial bob wythnos. Mae'r tîm Cymorth i Fyfyryr sydd wedi'i leoli yn y Parth Myfyryr, hefyd ar gael i'ch cefnogi gydag unrhyw bryderon neu ofidion a allai godi. Byddant yn ymdrechu i sicrhau eich bod yn mwynhau amser hapus a llwyddiannus tra byddwch yn astudio.

GWEITHIO AR-LEIN – AWGRYMIADAU AR GYFER MYFYRWYR

All rhai cyrsiau gynnwys cymysgedd o ddysgu wyneb yn wyneb ac ar-lein. Mae'r Coleg wedi creu cyngor defnyddiol i'ch cefnogi wrth i chi weithio o gartref.

Cadw'n Drefnus

Os oes angen i chi rannu cyfrifiaduron gyda'r bobl yn eich cartref, cytunwch ar amserlen sy'n gweithio i bawb yn y tŷ.

Cael Amserlen

Ceisiwch gadw at eich amserlen coleg arferol. Peidiwch ag anghofio cymryd seibiant!

Cael Trefn

Gwisgwch bob bore (dim PJs ar Skype!) Dylech gael eich hun yn barod yn y bore fel bob bore i'r coleg.

Lle i Weithio

Gosodwch rywle cyfforddus a thawel yn eich cartref. Bydd angen arnoch:

eich nodiadau, ffeiliau, llyfrau nodiadau a phennau ysgrifennu. Dewch o hyd i amser i weithio ar eich pen eich hun.

Cadw eich Ffocws

Pennwch amser ar gyfer astudio a chyfyngwch ar y cyfryngau cymdeithasol. Bydd hyn yn eich helpu i wneud y gorau o'ch amser astudio.

Trefnu Seibiannau

Cytunwch ar yr amser i sgwrsio â theulu a ffrindiau. Cytunwch ar amseroedd gyda'ch gilydd a chadw atynt. Bydd 10 i 15 munud bob awr a 45 munud ar gyfer cinio (yn ystod y dydd) yn eich helpu i gadw ffocws.

Ymestyn a Symud

Dylech godi o'r gadair, symud ac ymestyn eich cyhyrau drwy'r dydd. Bydd hyn yn helpu eich lefelau egni a'ch cadw'n frwdfrydig.

Grŵp Sgwrsio Ar-lein

Sefydlwch grŵp sgwrsio dosbarth. Bydd hyn yn helpu myfyrwyr sy'n ei chael hi'n anodd dysgu o gartref. Bydd sgwrs dosbarth yn helpu ac yn cefnogi pawb.

Cofiwch gynnwys eich dosbarth i gyd ac i ddilyn y cod ymddygiad myfyriwr bob amser pan fyddwch ar-lein:

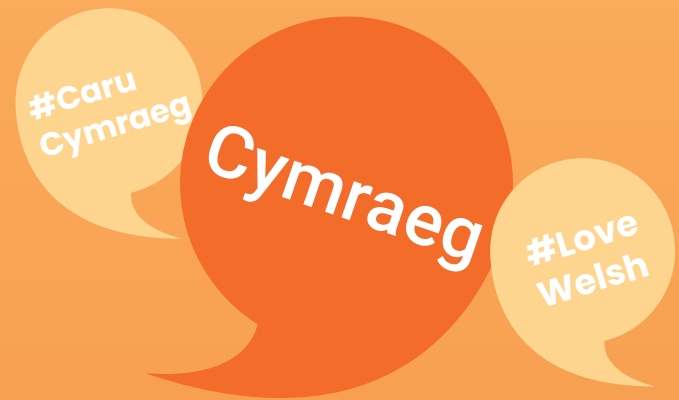
<https://moodle.nptcgroup.ac.uk/course/view.php?id=2527>

Cofio Terfynau Amser

Rhaid i chi gadw at derfynau amser a chwblhau gwaith a osodwyd gan eich tiwtoriaid. Bydd eich tiwtor yn marcio ac yn rhoi adborth ar eich gwaith. Bydd eich gwaith yn cael ei ddefnyddio tuag at eich gradd derfynol. Rhaid i chi barhau i weithio o gartref, fel y gallwch gael y radd orau bosibl. **Rhowch eich enw, dyddiad a 'Dyma fy ngwaith' bob tro ar ddiwedd eich gwaith.**

Os oes angen unrhyw gymorth arnoch gyda'ch dysgu ac yn teimlo na allwch siarad â'ch tiwtor, cysylltwch â:

studentsupport@nptcgroup.ac.uk



Cymraeg yn y Coleg

Mae'r Gymraeg a diwylliant Cymru yn rhan bwysig o ethos Grŵp Colegau NPTC. Mae'r Coleg yn ymwybodol o sut y gall bod yn ddwyieithog fod o fudd i chi mewn addysg, yn y gweithle ac mewn bywyd bob dydd.

Mae'r ddarpariaeth yn ehangu ar draws llawer o'n meysydd pwnc, gan roi'r cyfle a'r dewis i chi astudio drwy gyfrwng y Gymraeg neu'n ddwyieithog yn yr ystafell ddosbarth neu ar eich lleoliad gwaith.

Rydym yma i gefnogi myfyrwyr Cymraeg eu hiaith os ydynt yn dymuno cael tiwtor personol Cymraeg, astudio yn Gymraeg, cwblhau aseiniadau yn Gymraeg, sefyll arholiadau drwy gyfrwng y Gymraeg neu dderbyn eu deunyddiau cwrs a'u hadnoddau yn y Gymraeg tra'n astudio gyda ni yn y Coleg... chi biau'r dewis.

Byddwn hefyd yn eich annog fel myfyriwr di-Gymraeg neu ddysgwyr Cymraeg i ddatblygu eich sgiliau iaith Gymraeg, gan roi gwell cyfleoedd cyflogaeth i chi yn y dyfodol.

Os nad ydych yn dymuno astudio trwy gyfrwng y Gymraeg ond eisiau cynnal eich sgiliau iaith Gymraeg, peidiwch â phoeni; rydym yn trefnu llawer o weithgareddau hwyliog drwy gydol y flwyddyn a fydd yn rhoi'r cyfle i chi ddefnyddio eich Cymraeg beth bynnag yw eich lefel iaith ... Peidiwch â bod yn swil – Siaradwch Gymraeg!



Mae'r symbol hwn ar dudalennau cwrs yn nodi y gellir cynnal rhai cyrsiau, modiwlau neu agweddau ar gyrsiau drwy gyfrwng y Gymraeg.

Am ragor o wybodaeth cysylltwch â:
cymraeg@nptcgroup.ac.uk



PARTH MYFYRWYR

Mae pob myfyriwr yng Ngrŵp Colegau NPTC yn bwysig i ni ac rydym yn mynd yr ail filltir i sicrhau bod yr amser yr ydych yn ei dreulio yn y Coleg yn gynhyrchiol ac yn bleserus.

Mae'r Parth Myfyrrwyr yn fan lle gall pob myfyriwr dderbyn help, cyngor a chefnogaeth. Mae staff yn y Parth Myfyrrwyr yn darparu llawer o wasanaethau cymorth sy'n sail i'ch taith ddysgu, gan gynnwys:

- Y broses ymgeisio a derbyn
- Ymrestru a chynefino
- Cyllid myfyrrwyr - CAG, LCA, GDLIC ar gyfer myfyrrwyr addysg bellach a Chyllid Myfyrrwyr Cymru ar gyfer myfyrrwyr AU
- Arweiniad a gyrfaoedd
- Cymorth astudio
- Anghenion dysgu ychwanegol (ADY) a chymorth anabledd
- Cymorth Trosglwyddo
- Cwmsela a diogelu
- Mentora ac UCAS
- Swyddogion Lles
- Hyfforddwyr Astudio

A llawer mwy hefyd! Galwch heibio i'n gweld ni neu gyrrwch e-bost: studentsupport@nptcgroup.ac.uk

CYNGOR AC ARWEINIAD

Mae timau medrus yn gweithio yn y Parthau Myfyrrwyr sy'n tynnu ynghyd agweddau allweddol ar weithgareddau. Mae'r timau wedi'u gwasgaru ar draws safleoedd y Coleg sy'n golygu y gofelig am fyfyrwr ym mhob un o'r prif bwyntiau mynediad i'r Coleg.

Os oes angen cymorth a chyfarwyddyd ychwanegol arnoch neu os oes gennych unrhyw bryderon, mae'r tîm proffesiynol a chyfeillgar yno i'ch helpu a'ch cefnogi. Mae gennym dîm proffesiynol a chyfeillgar o staff rheng flaen sy'n gallu cynnig cyngor, eiriol a chyfeirio myfyrrwyr at staff a sefydliadau partner a all helpu.

SWYDDOGION LLES

Mae ein tîm o swyddogion lles wedi'u lleoli yn y Parthau Myfyrrwyr ar bob un o safleoedd y coleg. Maen nhw'n darparu cymorth ar gyfer myfyrrwyr a allai fod yn wynebu heriau y tu

mewn a'r tu allan i amgylchedd y coleg. Mae'r swyddogion lles yn gweithio ochr yn ochr â thiworiaid academiaidd a hyfforddwyr astudio i gefnogi presenoldeb, cyrhaeddiad a chynnydd myfyrrwyr. Mae'r tîm hefyd yn cydweithio'n agos ag asiantaethau partner fel y Gwasanaethau Cymdeithasol, Tai a CAMHS. Gallwch gysylltu â'r tîm drwy eich tiwtor, trwy alw i mewn i'r Parth Myfyrrwyr neu drwy e-bostio: wellbeing@nptcgroup.ac.uk

HYFFORDDWYR ASTUDIO

Mae'r hyfforddwyr astudio'n gweithio gyda myfyrrwyr ac yn cynnig cymorth ychwanegol i wella sgiliau trwy sesiynau 1-1 a gweithdai grŵp. Mae'r hyfforddwyr astudio'n gweithio gyda'r swyddogion lles i ddarparu gwasanaeth cofleidiol di-dor ar gyfer myfyrrwyr. Mae'r tîm yn cynnig cylch chwe wythnos o gefnogaeth i godi cyrhaeddiad a chynnydd academiaidd. Os bydd angen cefnogaeth arnoch gan hyfforddwr astudio gallwch gysylltu â nhw yn studyskillscoach@nptcgroup.ac.uk neu alw heibio un o'r parthau myfyrrwyr i ofyn am apwyntiad.

CYMORTH ASTUDIO

Mae'r tîm Cymorth Astudio yn cynnig amrywiaeth eang o gymorth i helpu myfyrrwyr i gyrraedd eu llawn botensial, cael mynediad i'r rhaglen ddysgu o'u dewis a chymryd rhan yn llawn ynddi. Gall pob myfyriwr gael cymorth gan y tîm Cymorth Astudio, gyda chymorth, cyngor ac arweiniad arbenigol ar gael i fyfyrwr sydd ag anghenion dysgu ychwanegol a/neu anableddau.

Mae cymorth astudio ar gael i fyfyrwr ar bob safle ac mae'r tîm yn cynnwys:

- Aseswr Anableddau Dysgu Penodol - yn asesu myfyrrwyr o ran trefniadau mynediad i arholiadau, ac yn darparu cymorth i ddysgwyr a staff i hwyluso llwyddiant.
- Cydlynedd Technoleg Cynorthwyol - yn darparu cymorth a strategaethau i fyfyrwr sydd ag ystod o anghenion gan gynnwys synhwyraidd, corfforol ac anghenion dysgu penodol. Yn nodi ac yn darparu unrhyw adnoddau neu dechnoleg gynorthwyol sydd eu hangen ar gyfer dysgu, e.e. meddalwedd arbenigol a gliniaduron/iPads



- Cydlynnydd ASA- yn darparu cefnogaeth arbenigol ac wedi'i theilwra i'r rhai sy'n nodi bod ganddynt gyflyrau sbectrwm awtistiaeth i wneud cynnydd gyda'u dysgu.
- Swyddog Pontio ac Adolygu- bydd yn cefnogi'r rhai sydd ag ADY i bontio o'r ysgol i'r coleg, o fewn y coleg, a gyda chynnydd pellach i gyflogaeth, addysg uwch neu hyfforddiant
- Cynorthwyr Sgiliau Astudio – yn darparu cymorth cyffredinol a chymorth ystafell ddisbarth arbenigol i alluogi mynediad i ddysgu.

DATGANIAD ANABLEDDAU

Mae Grŵp Colegau NPTC yn ystyried o ddiifri yr angen i wneud y Coleg yn hygyrch ac yn goresawgar i fyfyrwyr sydd ag anableddau o bob math. Byddwn yn trafod anghenion pob darpar fyfyrwr ac yn helpu os gallwn. Os na allwn, byddwn yn dweud hynny ac yn ceisio cynnig cyngor ar atebion amgen. I gael rhagor o gyngor, arweiniad a chymorth, e-bostiwch:

ALN@nptcgroup.ac.uk



STUDENT KOOTH

Mae Grŵp NPTC yn gweithio gyda Student Kooth i ddarparu gwasanaeth lles ar-lein sy'n rhedeg ochr yn ochr â'r gefnogaeth sydd eisoes ar gael yn y coleg. Mae Student Kooth yn darparu gwasanaeth 24/7 am ddim, gan gynnwys nosweithiau a phenwythnosau. Mae'r gwasanaeth yn ddiennw ac yn gyfrinachol a does dim rhestrau aros nag atgyfeiriadau. Bydd angen i fyfyrwyr gofrestru gyda Student Kooth fel rhan o'r cyfnod cynefino.

Mewngofnodwch i **Student.kooth.com** gan ddefnyddio eich cyfeiriad e-bost coleg, gellir cael mynediad iddo trwy ffôn symudol, llechen, cyfrifiadur pen desg, ac mae'n darparu:

- Gwybodaeth, gweithgareddau, adnoddau ac offer

- humanofal sydd ar gael i'w lawrlwytho
- Nodwedd sgwrsio i siarad â chwmsler sydd ar gael yn hwylus
- Cylchgrawn ar-lein i gyflwyno storiâu neu ysgrifennu erthyglau
- Mae'r cyfleuster yn trefnu sesiynau gyda chwmsler a enwir
- Amrywiaeth o fforymau i gynnig cefnogaeth gan gymheiriaid a hwylusir
- Nodwedd sgwrsio i gysylltu â'r gwasanaeth
- Grwpiau trafod byw.

MENTORIAID CYMHEIRIAID MYFYRWYR

Mae Mentoriaid Cymheiriaid Myfyrwyr yn wirfoddolwyr o bob maes astudio sydd wedi derbyn hyfforddiant arbenigol i gefnogi pobl ifanc.

Mae mentora Cymheiriaid Myfyrwyr weithiau'n digwydd rhwng rhywun sydd wedi byw trwy brofiad penodol a rhywun sy'n newydd i'r profiad hwnnw, maent hefyd ar gael i drafod pynciau fel:

- Adeiladu hyder
- Helpu i gyflawni nodau academaidd
- Ymaddasu i fywyd yn y coleg
- Hybu gweithgareddau lles
- Annog dewisiadau ffordd o fyw.

Gallwch gael mynediad i'r gwasanaeth trwy gysylltu â: **studentpeermentoring@nptcgroup.ac.uk**

GWASANAETH CWNSELA

Mae gan y Coleg dîm o gwmsleriaid cymwysedig proffesiynol sy'n darparu gwasanaeth cyfrinachol i fyfyrwyr. Mae'r Cwmsleriaid yn cadw at God Moeseg y British Association for Counselling and Psychotherapy (BACP) ac mae ganddynt brofiad helaeth mewn amrywiaeth eang o feysydd.

Darperir gwasanaeth cwnsela ar fodel chwe sesiwn sy'n hygyrch trwy teams, dros y ffôn neu wyneb yn wyneb ac yn cysylltu'n agos â phartneriaid allanol arbenigol. Ceir mynediad i'r gwasanaeth trwy broses atgyfeirio: **counsellorreferral@nptcgroup.ac.uk**



DYSGWYR Â CHYMORTH

Mae gan y Coleg Berson Dynodedig sy'n gweithredu fel eiriolwr ac yn rhoi cymorth i

- Ofalwyr ac oedolion ifanc sy'n gofalu
- pobl ifanc sy'n byw mewn gofal, y rhai sy'n gadael gofal, myfyrwyr sydd wedi ymddieithrio
- cyn-aelodau'r lluoedd arfog a phlant teuluoedd sy'n gwneud gwasanaeth
- myfyrwyr sy'n gweithio gyda'r gwasanaeth cyfiawnder ieuencid ac ymyrraeth gynnar

Gall pob myfyriwr dderbyn cymorth ariannol a lles ychwanegol yn ystod eu hamser yn y Coleg.

Os hoffech gael rhagor o wybodaeth e-bostiwch:
studentsupport@nptcgroup.ac.uk

COFNODI ABSENOLDEB

Disgwylir i fyfyrwyr fynychu'r holl sesiynau

Caniateir un absenoldeb ag awdurdod i chi bob hanner tymor heb effeithio ar eich taliadau LCA (Lwfans Cynhaliath Addysg)/ CAWG (Cronfa Ariannol wrth Gefn)/ GDLIC (Grant Dysgu Llywodraeth Cymru).

I drefnu apwyntiad absenoldeb o flaen llaw, mae'n rhaid i chi fewngofnodi i'ch cyfrif prospect a chyflwyno'r dystiolaeth gefnogol (e.e. llythyr/cerdyn apwyntiad)

<https://ebsontrackprospect.nptcgroup.ac.uk>

Os ydych yn sâl ac yn methu â mynychu'r coleg dylech gofnodi eich absenoldeb salwch ar eich cyfrif prospect erbyn 9:30 am bob dydd. Os ydych chi'n derbyn LCA/GDLIG/FAC, yna gallai eich taliadau gael eu heffeithio os nad ydych yn mewngofnodi eich absenoldebau o fewn yr amserlen.

I adrodd absenoldeb:

- Mewngofnodwch i'r Hyb Myfyrwyr (Prospect) -
- Cliciwch 'Absenoldebau' yn y ddewislen
- Cliciwch 'Gofyn am absenoldeb newydd
- Nodwch fanylion yr absenoldeb ac uwchlwythwch unrhyw dystiolaeth sy'n briodol
- Cliciwch Parhau a chyflwynwch y cais

Os bydd eich cyfnod o absenoldeb yn fwy na phum diwrnod coleg, bydd angen i chi ddarparu Tystysgrif Meddyg.

GWYBODAETH ARIANNOL

TALIADAU

- Yng Ngholeg Castell-nedd gellir gwneud taliadau trwy gerdyn neu'n ddi-gyswllt ar ffôn symudol yn y Swyddfa Gyllid sydd wedi'i lleoli ym mhrif floc y cyntedd A/B
- Yng Ngholeg Afan dylid gwneud taliadau yn y Parth Myfyrwyr
- Yng Ngholeg Bannau Brycheiniog a Choleg Y Drenewydd, dylid gwneud taliadau wrth y Dderbynfa
- Yng nghampysau Llandarcy a Phontardawe gellir gwneud taliadau wrth y Dderbynfa.

*Gall myfyrwyr sy'n astudio ar safle Abertawe dalu yng Nghastell-nedd. Mae ein gwasanaethau ffreutur yn derbyn cardiau neu arian parod.

LWFANS CYNHALIAETH ADDYSG (LCA)*

- Mae'r Lwfans Cynhaliath Addysg yn rhoi £30 yr wythnos i fyfyrwyr cymwys.
- Mae'n rhaid eich bod yn astudio isafswm o ddeuddeg awr yr wythnos am isafswm o ddeg wythnos.
- Mae'n rhaid bod gennych genedigrydd UE/DU a thair blynedd o breswyliaeth barhaus yn y DU neu statws ffoaduriaid.
- Mae'n rhaid i incwm eich aelwyd fod fel a ganlyn:
£20,817 neu lai os mai chi yw'r unig berson ifanc mewn addysg amser llawn yn yr aelwyd.
NEU
£23,077 neu lai os oes pobl ifanc eraill yn eich aelwyd sydd o dan 16 oed ac yn gymwys am fudd-dal plant. NEU
£23,077 neu lai os oes pobl ifanc eraill rhwng 16-20 oed yn eich aelwyd, sydd mewn addysg llawn amser ac yn gymwys i dderbyn budd-dal plant.

Yna efallai y byddwch yn gymwys.

Mae ffurflenni cais ar gael ar unrhyw un o'n campysau.

GRANT DYSGU LLYWODRAETH CYMRU (GDLLC)

- Mae Grant Dysgu Llywodraeth Cymru yn rhoi taliad ar gyfer pob tymor o'r flwyddyn academaidd i fyfyrwyr cymwys.
- Mae'n rhaid eich bod yn astudio cwrs amser llawn neu ran-amser gydag isafswm o 275 awr trwy gydol y flwyddyn.
- Mae'n rhaid eich bod yn byw yng Nghymru gydag incwm cartref o **£18,370** neu lai.

Os ydych yn bodloni'r uchod, efallai y byddwch yn gymwys. Mae ffurflenni cais ar gael ar unrhyw un o'n campysau.

CRONFA ARIANNOL WRTH GEFN (CAWG)

- Mae'r Gronfa Wrth Gefn Ariannol yn rhoi cymorth i fyfyrwyr tuag at:
 - Brydau yn y Coleg- Offer ar gyfer y Cwrs
 - Gofal Plant- Llety
 - Cludiant (os ydych chi'n byw fwy na thair milltir i ffwrdd)
- Mae'n rhaid bod myfyrwyr wedi gwneud cais llwyddiannus am y LCA neu GDLLC.

Bydd myfyrwyr sydd mewn trafferthion ariannol hefyd yn cael eu hystyried.

Mae ffurflenni cais y Gronfa Ariannol Wrth Gefn ar gael yn:



FY NGHERDYN TEITHIO

Mae Fy Ngherdyn Teithio ar gael i bobl ifanc 16-21 oed ac yn rhoi 1/3ydd oddi ar eich tocyn bws. Mae Fy Ngherdyn Teithio yn rhad ac am ddim i wneud cais amdano. Dim ond unwaith y bydd angen i chi wneud cais.

I wneud cais, ewch i www.fyngherdynteithio.llyw.cymru Llinell Gymorth Fy Ngherdyn Teithio - **0300 200 2233**

Mae hyn yn berthnasol i bob myfyriwr ar draws pob campws.

MTICKET

Gall myfyrwyr sy'n byw yng Nghastell-nedd Port Talbot/ Abertawe lawrlwytho'r Ap First Bus ar eich ffôn. Bydd hyn ond yn berthnasol i fyfyrwyr sy'n mynychu Coleg Castell-nedd, Coleg Afan, Academi Chwaraeon Llandarcy, Canolfan Adeiladwaith Abertawe neu Goleg Pontardawe.

Am **docynnau Tymor/Blwyddyn** - Cliciwch 'Mtickets' ar y gwaelod → 'buy a ticket' → Dewiswch South and West Wales → Neath Port Talbot College Tickets. Os ydych yn gymwys ar gyfer Fy Ngherdyn Teithio, dewiswch yr opsiwn gyda Fy Ngherdyn Teithio.

- Tocyn Tymor gyda Fy Ngherdyn Teithio - **£110**
- Tocyn Tymor heb Fy Ngherdyn Teithio - **£165**
- Tocyn Blynyddol gyda Fy Ngherdyn Teithio - **£320**
- Tocyn Blynyddol heb Fy Ngherdyn Teithio - **£480**

Dim ond yn ystod y tymor y gellir defnyddio tocynnau tymor o ddydd Llun i ddydd Gwener tan 8pm. Gellir defnyddio tocynnau blynyddol drwy'r flwyddyn, gan gynnwys ar benwythnosau.

Ar gyfer y **tocynnau Flexi 5 day** - Cliciwch 'Mtickets' ar y gwaelod → buy a ticket → South and West Wales → Swansea Bay.

- Tocynnau Flexi 5 day gyda Fy Ngherdyn Teithio - **£13**
- Tocynnau Flexi 5 day heb Fy Ngherdyn Teithio - **£19**

Mae tocynnau Tocynnau Flexi 5 day yn bum tocyn diwrnod sy'n ddilys am 1 flwyddyn ar ôl eu prynu.

Cofiwch gadw'ch derbynebaw fel y gallwch gael eich ad-dalu trwy'r Gronfa Wrth Gefn Ariannol os ydych yn gymwys.

Ar gyfer myfyrwyr sy'n byw y tu allan i ardal CNPT/Abertawe, mae'n rhaid i chi wneud cais i'ch awdurdod lleol am gymorth gyda chludiant.

Llinell gymorth MTicket - **0330 094 7577**

Mae prisiau yn ddarostyngedig i ddisgresiwn First Cymru a gallent newid ar fyr rybudd. Bydd eich mTicket yn gweithio ar fysiau trosglwyddo South Wales.

Myfyrwyr Powys

Mae'n bosib y bydd myfyrwyr 16, 17 neu 18 oed sy'n byw mwy na 3 milltir o'u campws yn cael tocyn bws Cyngor Sir Powys wrth ymrestru.

I fyfyrwyr sy'n byw y tu allan i Sir Powys, mae'n rhaid i chi wneud cais i'ch awdurdod lleol am gymorth gyda chludiant.

CANLLAW TALIADAU LCA

Mae'r tabl isod yn dangos pryd y gellir disgwyl taliadau LCA ar gyfer cyfnodau penodol o bresenoldeb.

Dim ond ar ôl i chi lofnodi eich cytundeb dysgu y bydd taliadau'n dechrau (ar gael o'ch parth myfyrwyr). Ni fyddwch yn cael eich talu am unrhyw gyfnod nad ydych yn mynychu eich cwrs nac am wyliau'r Coleg.

Am bob ymholiad ynglŷn â thaliadau, cysylltwch â **studentsupport@nptcgroup.ac.uk**

PRESENOLDEB WYTHNOSAU YN GORFFEN	DYDDIAD TALU
26 AWST A 2 MEDI 2022	12 MEDI 2022
09 MEDI A 16 MEDI 2022	26 MEDI 2022
23 MEDI A 30 HYDREF 2022	10 HYDREF 2022
07 HYDREF A 14 HYDREF 2022	24 HYDREF 2022
21 HYDREF A 28 HYDREF 2022	07 TACHWEDD 2022
04 TACHWEDD AC 11 TACHWEDD 2022	21 TACHWEDD 2022
18 TACHWEDD A 25 TACHWEDD 2022	05 RHAGFYR 2022
02 RHAGFYR AC 09 RHAGFYR 2022	19 RHAGFYR 2022
16 RHAGFYR A 23 RHAGFYR 2022	03 IONAWR 2022
30 RHAGFYR 2022 AC 06 IONAWR 2023	16 IONAWR 2023
13 IONAWR A 20 IONAWR 2023	30 IONAWR 2023
27 IONAWR A 03 CHWEFROR 2023	13 CHWEFROR 2023
10 CHWEFROR A 17 CHWEFROR 2023	28 CHWEFROR 2023
24 CHWEFROR A 03 MAWRTH 2023	13 MAWRTH 2023
10 MAWRTH A 17 MAWRTH 2023	27 MAWRTH 2023
24 MAWRTH A 31 EBRILL 2023	11 EBRILL 2023
07 EBRILL A 14 EBRILL 2023	24 EBRILL 2023
21 EBRILL A 28 EBRILL 2023	08 EBRILL 2023
05 MAI A 12 MAI 2023	22 EBRILL 2023
19 MAI A 26 MAI 2023	05 MEHEFIN 2023
02 MEHEFIN AC 09 MEHEFIN 2023	19 MEHEFIN 2023
16 MEHEFIN A 23 MEHEFIN 2023	03 GORFFENNAF 2023
30 MEHEFIN 2023	17 GORFFENNAF 2023

CYNNYDD MYFYRWYR

Os ydych chi wedi ymrestru ar raglen dwy flynedd ac yn bodloni'r meini prawf cynnydd ar ddiwedd eich blwyddyn gyntaf o astudio rydych yn gymwys i symud ymlaen i'r ail flyddyn. Bydd eich tiwtor yn esbonio'r broses ailymrestru yn ystod eich tiwtorial. Bydd hyn yr un peth os ydych yn symud ymlaen at lefel nesaf eich cwrs.

Os byddwch yn penderfynu newid cwrs byddai angen i chi gwblhau cais newydd ar-lein a threfnu cyfweiliad ar gyfer eich cwrs newydd. Mae ceisiadau ar-lein ar agor o fis Hydref ymlaen.

Am ragor o wybodaeth, gyrrwch e-bost:

admissions@nptcgroup.ac.uk

GYRFA CYMRU

Gellir cysylltu â Chynghorwyr Gyrfa Cymru i ddarparu cyngor ac arweiniad annibynnol i fyfyrwyr mewn perthynas â gyrfaedd a dilyniant.

E-bost: **www.careerswales.com** neu ffoniwch **0800 028 4844**. Bydd cynghorwyr hefyd yn bresennol yn y Coleg yn ystod y cyfnod ymrestru.

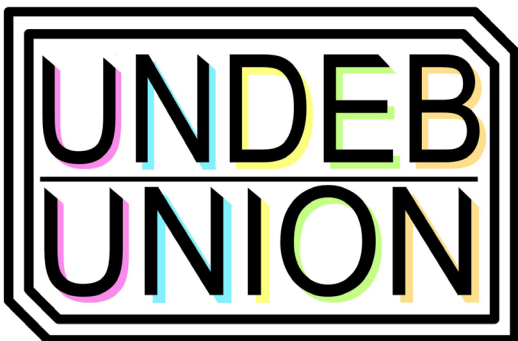
GWASANAETHAU LLYFRGELL

Mae'r Coleg yn darparu llyfrgelloedd sydd ag ystod eang o adnoddau, gan ddarparu mynediad i'r gwasanaethau a'r adnoddau sydd eu hangen arnoch ar gyfer eich astudiaethau. Yn ogystal â chasgliadau helaeth o lyfrau y gellir eu benthylu i'w defnyddio gartref, gallwch hefyd gael mynediad at wybodaeth ar-lein o safon uchel ac e-lyfrau 24/7 drwy'r llyfrgell electronig. Mae gan bob llyfrgell y gallu i'ch helpu i wneud y gorau o'ch amser ar y campws gyda chyfrifiaduron y gallwch eu neilltuo i gwblhau tasgau TG ac amrywiaeth o leoedd y gallwch astudio ynddynt a defnyddio eich gliniadur eich hun:

gallwch ddewis rhwng yr ystafelloedd astudio tawel neu'r ardaloedd astudio grŵp prysurach, pa un bynnag sy'n gweddu i'ch anghenion. Darperir cyfarpar llungopïo, rhwymo a laminadu er mwyn i chi baratoi eich aseiniadau. Mae gan bob un o'n llyfrgelloedd siop offer ysgrifennu fach ar gyfer hanfodion yr ystafell ddosbarth.

Mae ein llyfrgelloedd yn cael eu staffio gan gynghorwyr profiadol a fydd yn eich cefnogi os bydd angen help arnoch gyda'ch prosiectau a'ch aseiniadau. Gallwn eich helpu i ddod o hyd i wybodaeth ar-lein ac mewn llyfrau, deall eich aseiniadau a dewis pynciau i ymchwilio iddynt ar gyfer prosiectau. Gall staff y llyfrgell roi cyngor am sgiliau ymchwilio, cyflwyno eich gwybodaeth a chyfeiriadau eich gwaith. Gallant hefyd ddarparu cymorth pan fyddwch yn defnyddio PC a byddant yn eich helpu i ddatblygu eich sgiliau digidol. Lleolir llyfrgelloedd y Coleg yng Ngholegau Afan, Bannau Brycheiniog, Castell-nedd a'r Drenwydd.

CYNNWYS MYFYRWYR



UNDEB Y MYFYRWYR

Fel myfyriwr yng Ngrŵp Colegau NPTC, byddwch yn dod yn aelod o Undeb y Myfyrwyr yn awtomatig. Mae Undeb y Myfyrwyr yn cael ei rhedeg gan y myfyrwyr, ac fe'i dylunnir i gynrychioli lleisiau myfyrwyr Addysg Bellach ac Uwch, ac i ennyn diddordeb myfyrwyr ar draws pob campws wrth gymdeithasu a chreu teimlad cymunedol. Mae Undeb y Myfyrwyr yn cynnal digwyddiadau ac ymgyrchoedd i ddod â myfyrwyr at ei gilydd a chreu awyrgylch – mwy nag addysg

yn unig, ffordd o fyw. Ym mis Medi byddwch yn cael y cyfle i ymgeisio am swydd Swyddog Undeb Myfyrwyr, ni waeth p'un a ydych yn fyfyrwr newydd neu'n fyfyrwr sy'n dychwelyd, ar unrhyw gampws neu gwrs. I gael rhagor o wybodaeth, galwch i mewn i'ch Parth Myfyrwyr.

CYNNRYCHIOLWYR MYFYRWYR

Ar ddechrau'r flwyddyn academiaidd, mae pob dosbarth yn ethol o leiaf 1 Cynrychiolydd Myfyrwyr. Maent yn gyfrifol am wrando ar farn, pryderon a phrofiadau eu dosbarth ar faterion gan gynnwys dysgu ac addysgu.

Mae Cynrychiolwyr Myfyrwyr yn rhannu'r rhain mewn cyfarfodydd cwrs, fforymau ysgolion academiaidd, a chyfarfodydd bob tymor yn y Senedd gyda chynrychiolwyr myfyrwyr eraill. Gwahoddir cynrychiolwyr myfyrwyr i fynychu digwyddiadau hyfforddi, cynadleddau, a digwyddiadau dathlu blynyddol sy'n cynnwys pethau am ddim a rhoddion gwobr. Os hoffech fod yn Gynrychiolydd Myfyrwyr, cysylltwch ag un o diwtoriaid eich cwrs.

DWEUD EICH DWEUD!

Rydym wedi ymrwymo i sicrhau bod myfyrwyr yn cymryd rhan ym mhob agwedd ar fywyd coleg. Mae hyn yn cynnwys gofyn i fyfyrwyr am eich barn ar ein:

- Dysgu ac addysgu
- Adnoddau, cyfleusterau a lleoliadau
- Gwasanaethau cymorth (e.e. cwnsela myfyrwyr)
- Gweithgareddau allgyrsiol (e.e. chwaraeon)
- Strategaeth y coleg (y prif nodau y mae'r coleg yn canolbwyntio arnynt).

Rydym yn rhoi myfyrwyr yng nghanol y broses o redeg y coleg o ddydd i ddydd a chynllunio dros y tymor hir, gan sicrhau bod gan bob myfyriwr lais cyfartal, a chan ddefnyddio eich adborth i wneud gwelliannau os oes angen. Cewch ddigon o cyfleoedd i rannu eich barn yn y coleg, gan gynnwys: digwyddiadau, gwerthusiadau dosbarth, grwpiau ffocws, pleidleisio ar-lein, a chyfarfodydd cwrs.

GWEITHGAREDDAU CYFOETHOGI, DINASYDDIAETH, CHWARAEON A DIWYLLIANNOL

Mae Grŵp Colegau NPTC yn cynnig mwy nag addysg yn unig i fyfyrwyr. Anogir myfyrwyr i gymryd rhan mewn amrywiaeth o weithgareddau cyfoethogi. Mae dewis eang o glybiau, cymdeithasau a thimau ar gael yn amrywio o chwaraeon i weithgareddau diwylliannol.

RHAGLENNI BWRARIAETH, YSGOLORIAETH A LLYSGENNAD

Mae'r Coleg yn darparu amrywiaeth o raglenni sy'n ceisio datblygu talentau myfyrwyr er mwyn manteisio i'r eithaf ar botensial a chyfleoedd.

Disgwylir i fyfyrwyr sy'n ymwneud â'r Rhaglenni Bwrsariaeth, Ysgoloriaeth a Llysgennad Myfyrwyr fod yn eiriolwyr dros y Coleg a byddant yn derbyn gwobr ariannol i gydnabod eu hymrwymiad a'u hymdrechion.

BWRSARIAETHAU

Mae'r Coleg yn seilio ei ddewis o enillwyr ar ba mor dda y mae myfyrwyr o bob ysgol wedi cyflawni ar lefel TGAU a chaiff y dewisiadau hyn eu cadarnhau gan yr ysgolion ar ôl eu dewis. Pan fyddant yn y coleg, mae'n rhaid i enillwyr bwrsariaethau ddangos lefel uchel gyson o ymroddiad i'w hastudiaethau a bod yn barod i gynrychioli'r Coleg mewn gweithgareddau perthnasol, e.e. ymweliadau ag ysgolion a diwrnodau agored.

Gellir hefyd rhoi bwrsariaethau i fyfyrwyr eraill o'n hysgolion tra'n astudio yn y coleg i adlewyrchu cynnydd academaidd a chyfraniadau i fywyd y coleg.

YSGOLORIAETHAU

Nod cynllun ysgoloriaeth Grŵp NPTC yw cynorthwyo myfyrwyr o allu academaidd, chwaraeon neu ddiwylliannol uchel i ddatblygu'r talentau hyn i'w potensial llawnaf. Gall ymgeiswyr ysgoloriaeth fod yn dilyn unrhyw gwrs yn y coleg. Rhaid iddynt ddangos talent eithriadol a rhaid iddynt fod yn barod i gynrychioli'r Coleg mewn gweithgareddau perthnasol, e.e. digwyddiadau/twrnameintiau chwaraeon neu sioeau/perfformiadau diwylliannol.

Cynigir amgylchedd cefnogol i enillwyr ysgoloriaethau er mwyn cael mynediad i gymorth a chanllawiau i hwyluso cyd-ddatblygu eu sgiliau academaidd, chwaraeon neu ddiwylliannol a'u prif astudiaethau coleg.

Gall unrhyw fyfyrwr sy'n dymuno gwneud cais am Ysgoloriaeth gael ffurflen gais o'r parthau myfyrwyr ar bob safle coleg.

RHAGLEN MYFYRWYR LLYSGENNAD

Mae'r rhaglen myfyrwyr llysgennad yn darparu cyfleoedd i fyfyrwyr gymryd rhan yn llawn wrth greu neu newid y ddarpariaeth a'r gwasanaethau a ddarperir gan y Coleg. Bydd gan fyfyrwyr y coleg gyfle i ymgeisio am y rolau llysgennad arbenigol a bydd bwrsariaeth yn cael ei dyfarnu i'r ymgeisydd llwyddiannus.

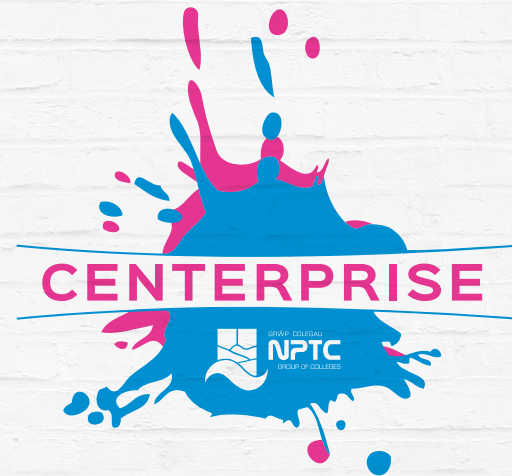


CERDYN TOTUM

Mae TOTUM yn gerdyn disgownt i fyfyrwyr sy'n rhoi bargeinion gwych i chi drwy gydol y flwyddyn. 10% oddi ar ASOS, 12% oddi ar gardiau rheilffordd 16-25 1 flwyddyn, disgownt 20% gyda National Express, disgownt 10% yn Jack Wills, llwyth o ddisgowntiau Apple a 2 am 1 ar gyfer eich dwy wers yrru gyntaf gyda RED Driving School.

Lawrlwythwch yr ap TOTUM heddiw yn rhad ac am ddim ac yna i ddatgloi gwerth blwyddyn lawn o ostyngiadau, mae'n costio dim ond £12 - syniad gwych os yw rhywun yn pendroni am beth i'w gael fel anrheg i chi!

Nid ar gyfer myfyrwyr Prifysgol yn unig mohono - gall unrhyw un dros 16 oed sy'n astudio mwy na 10 awr yr wythnos ei gael. Lawrlwythwch yr ap yn www.totum.com heddiw a gweld beth sydd ar gael...



Manylion Cyswllt

Centerprise, Grŵp Colegau NPTC,

Heol Dŵr-y-Felin, Castell-nedd, SA10 7RF

www.nptcgroup.ac.uk

centerprise@nptcgroup.ac.uk

0330 818 8612

  NPTCenterprise

Canolfan fenter a deori busnes bwrpasol yw Centerprise sydd wedi'i lleoli yng Ngholeg Castell-nedd a Choleg y Drenewydd.

Mae'r ganolfan yn darparu amgylchedd proffesiynol, cefnogol i unigolion sy'n sefydlu eu busnes eu hunain ac yn cynnwys mynediad i amrywiaeth o gyfleusterau a chymorth AM DDIM* gan gynnwys:

- Gofod swyddfa â gwasanaeth
- Cyfleusterau rhannu desg dros dro i'r rhai nad oes angen gofod swyddfa amser llawn arnynt
- Cyfeiriad busnes proffesiynol
- Mynediad i TGCh gan gynnwys cyfleusterau ffôn, argraffu a chopio
- Derbynnnydd i ateb galwadau a chyfarch eich cleientiaid
- Cymorth ac arweiniad busnes
- Mynediad i weithdai hyfforddiant arbenigol
- Ystafelloedd cyfarfod gweithredol
- Mynediad i ystafelloedd hyfforddi ag adnoddau cyflawn
- Rhwydweithio a chyfleoedd gweithio ar y cyd
- Mynediad i gyfleusterau reprograffeg
- Parcio am ddim.



Fel myfyriwr yn y Coleg byddwn yn eich helpu →

- ✓ Lleoliadau profiad gwaith
- ✓ Ysgrifennu CV
- ✓ Ffurflenni cais
- ✓ Cyfweiliadau
- ✓ Dod o hyd i swydd ran-amser i gyd-fynd â'ch astudiaethau



0330 818 8612

centerprise@nptcgroup.ac.uk

GWASANAETHAU
AM DDIM
I BOB MYFYRIWR

CADW'N DDIOGEL

CADW'N DDIOGEL AR-LEIN

Mae'r rhyngwyd yn ffordd wych o gysylltu â'ch ffrindiau a dysgu pethau newydd. Ond mae hefyd yn bwysig cadw'n ddiogel. Mae ychydig o ffyrdd y gallwch chi helpu i sicrhau nad ydych chi mewn perygl pan fyddwch chi'n defnyddio'r rhyngwyd.

Byddwch yn ofalus beth rydych chi'n ei rannu ar-lein:

- Pan fyddwch chi'n dewis llun proffil ar gyfer gwefan rhwydweithio cymdeithasol fel Facebook neu Twitter, dylech osgoi lluniau a allai roi cliwiau i ddieithriaid am ble rydych chi'n byw
- Gwiriwch eich gosodiadau preifatrwydd yn rheolaidd
- Meddyliwch am yr hyn y dylid ei rannu yn gyhoeddus a'r hyn na ddylid
- Gwiriwch eich gosodiadau lleoliad - mae rhai safleoedd ac apiau fel Snapchat yn gadael i chi rannu eich lleoliad gyda defnyddwyr eraill
- Dysgwch sut y gallwch chi ofalu am eich ôl troed digidol.

MEDDYLIWCH CYN I CHI BOSTIO

Peidiwch ag uwchlwytho neu rannu unrhyw beth na fydddech am i'ch rhieni, staff addysgu neu ffrindiau ei weld.

Ar ôl i chi wasgu anfon, nid yw'n breifat mwyach. Allwch chi ddim fod yn siŵr pwy fydd yn ei weld yn y pen draw.

PEIDIWCH BYTH Â DATGELU EICH CYFRINAIR

Defnyddio cyfrineiriau cryf sy'n anodd i eraill eu dyfalu, gan ddefnyddio cymysgedd o lythrennau a rhifau.

Cadwch gyfrineiriau i chi'ch hun a newidiwch nhw yn rheolaidd.

BYDDWCH YN OFALUS I BWY RYDYCH YN SGWRSIO

Os yw rhywun nad ydych yn ei adnabod yn eich ychwanegu fel cyfaill, anwybyddwch nhw a dilëwch eu cais.

Peidiwch â rhannu gwybodaeth bersonol fel eich cyfeiriad neu'ch rhif ffôn gyda rhywun nad ydych yn ei adnabod a dysgwch am yr arwyddion y mae rhywun yn ceisio eich grŵmio ar-lein.

Os oes gennych unrhyw bryderon mae gennym staff sydd wedi'u hyfforddi ar Gamfanteisio ar Blant a Diogelwch Ar-lein a fydd yn gallu rhoi cyngor i chi ar beth i'w wneud. Gellir cysylltu â nhw yn safeguarding@nptcgroup.ac.uk

CREU CYMUNED DDYSGU DDIOGEL

Mae'r Coleg yn gweithio gyda Cholegau AB eraill ar draws Cymru a chyda Llywodraeth Cymru i greu amgylchedd dysgu lle mae'r holl fyfyrwyr yn teimlo'n ddiogel ac yn gallu astudio a chyrraedd eu potensial llawn.

Er mwyn ein helpu yn y dasg hon gofynnwn i chi ein helpu ni drwy:

1. Adrodd am ymddygiad amheus - Mae ymddygiad amheus yn golygu unrhyw weithred sy'n gwneud i rywun deimlo'n ofidus neu'n bryderus Cofiwch ganolbwyntio ar ymddygiad rhywun, nid eu hymddangosiad
2. Adnabod ac adrodd am eitem amheus - Eitem amheus yw unrhyw wrthrych sy'n gwneud i berson deimlo'n

ofidus neu'n bryderus. Os gwelwch unrhyw beth sy'n amheus yn eich barn chi, adroddwch amdano ar unwaith.

Gallwch adrodd unrhyw beth y mae gennych bryderon amdano i'r Tîm Diogelu, Rheolwr y Coleg, aelod o staff y Parth Myfyrwyr neu dderbynydd y Coleg.



RHEDEG

- Os ydych yn cael eich dal i fyny mewn ymosodiad gwn neu gyllell, RHEDEG i ddiogelwch
- Peidiwch â gwastraffu amser wrth dynnu ffotograffau neu fideos
- Dywedwch wrth bobl eraill i fynd gyda chi
- Peidiwch â gadael i unrhyw un neu unrhyw beth eich arafu
- RHEDWCH i ddiogelwch, dyma'ch opsiwn gorau.



CUDDIWCH

- Os na allwch redeg, CUDDIWCH
- Clowch eich hun mewn ystafell, gyda waliau solet **OS** yw'n bosib
- Cadwch i ffwrdd o ffenestri a drysau
- Byddwch yn dawel iawn, tawelwch eich ffôn
- Arhoswch yn gudd hyd nes y byddwch yn cael eich achub, gall hyn gymryd peth amser.



DWEUD

- Dim ond pan fyddwch yn ddiogel, ffoniwch 999 a gofynnwch am yr heddlu
- Dywedwch wrthynt beth sydd wedi digwydd, pwy ydych a rhowch eich lleoliad
- Atebwch eu holl gwestiynau orau y gallwch.

DDIOGELU

Lles a diogelwch myfyrwyr yw'r peth pwysicaf bob amser ac mae gennych hawl i deimlo'n ddiogel. Os yw rhywun yn eich brifo/eich cam-drin, ni ddylech:

- deimlo'n chwithig neu ar eich pen eich hun
- teimlo mai chi sy'n gyfrifol neu eich bod ar fai
- ei gadw'n gyfrinach
- teimlo ofn

Os ydych chi'n bryderus neu'n poeni amdanoch chi eich hun neu rywun rydych chi'n ei adnabod, siaradwch â'ch tiwtor, neu ffoniwch staff yn y Parth Myfyrwyr neu e-bostiwch:

safeguarding@nptcgroup.ac.uk

Y TÎM DDIOGELU

Mae aelodau o'r tîm yn gwisgo lanyards melyn a gallwch fynd atyn nhw unrhyw bryd os ydych chi'n pryderu neu'n poeni am eich lles neu'ch diogelwch. I gysylltu'n gyfrinachol â'r tîm, gyrrwch e-bost:

safeguarding@nptcgroup.ac.uk



Llywodraethwr sydd â Chyfrifoldeb dros Ddiogelu
Jill Harding



Person Dynodedig ar gyfer Diogelu
Siân Jones
 Pennaeth Cynorthwyol: Cymorth a Chynhwysiad Myfyrwyr
 0330 818 9001
 sian.jones@nptcgroup.ac.uk

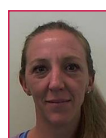


Dirprwy Berson Dynodedig ar gyfer Diogelu
Mari Shufflebotham
 Pennaeth Cymorth i Fyfrwyr
 0330 818 9263
 mari.shufflebotham@nptcgroup.ac.uk



Rheolwr Cynorthwyol: Diogelu a Chydnherthedd
Mandy Mellor
 Coleg Castell-nedd
 0330 818 9073
 mandy.mellor@nptcgroup.ac.uk

Campysau Powys



Rhian Davies
 Coleg Bannau Brycheiniog
 0330 818 8256
 rhian.davies@nptcgroup.ac.uk



Kevin Morris
 Coleg Bannau Brycheiniog
 0330 818 9109
 kevin.morris@nptcgroup.ac.uk



Steve Cass
 Coleg Y Drenewydd
 0330 818 8189
 steve.cass@nptcgroup.ac.uk



Katherine Jones
 Coleg Y Drenewydd
 0330 818 8486
 katherine.jones@nptcgroup.ac.uk



Victoria Lloyd-Jones
 Coleg Y Drenewydd
 0330 818 9049
 victoria.lloyd-jones@nptcgroup.ac.uk



Helen Summers
 Coleg Y Drenewydd
 0330 818 9280
 helen.summers@nptcgroup.ac.uk

Camfanteisio ar Blant a Diogelu Ar-lein



Clare Cluer
 Coleg Bannau Brycheiniog
 0330 818 8201
 clare.cluer@nptcgroup.ac.uk



Emma Price-Estevens
 Coleg Castell-nedd
 0330 818 9188
 emma.price-estevens@nptcgroup.ac.uk

Campysau Castell-nedd Port Talbot



Phil Jones
 Coleg Afan
 0330 818 8497
 phil.jones@nptcgroup.ac.uk



David Rush
 Coleg Afan
 0330 818 9247
 david.rush@nptcgroup.ac.uk



Sali-Ann Millward
 Academi Chwaraeon Llandarcy
 0330 818 9082
 sali-ann.millward@nptcgroup.ac.uk



Lindsay Piper
 Academi Chwaraeon Llandarcy
 0330 818 9177
 lindsay.piper@nptcgroup.ac.uk



Jamie Piper
 Canolfan Ragoriaeth
 Adeiladwaith Maesteg
 0330 818 9176
 jamie.piper@nptcgroup.ac.uk



Kayleigh Davies
 Coleg Castell-nedd
 0330 818 8245
 kayleigh.davies@nptcgroup.ac.uk



Nigel Davies
 Coleg Castell-nedd
 0330 818 8253
 nigel.davies@nptcgroup.ac.uk



Simon Dickerson
 Coleg Castell-nedd
 0330 818 8268
 simon.dickerson@nptcgroup.ac.uk



Lynne Evans
 Coleg Castell-nedd
 0330 818 8248
 lynne.evans@nptcgroup.ac.uk



Edward Jones
 Coleg Castell-nedd
 0330 818 8475
 edward.jones@nptcgroup.ac.uk



Natalie Joseph
 Coleg Castell-nedd
 0330 818 9007
 natalie.joseph@nptcgroup.ac.uk



Alex Herriott
 Coleg Castell-nedd
 0330 818 8384
 alex.herriott@nptcgroup.ac.uk



Andrea Houlihan
 Coleg Castell-nedd
 0330 818 8403
 andrea.houlihan@nptcgroup.ac.uk



Jo Mather
 Coleg Castell-nedd
 0330 818 9060
 joanne.mather@nptcgroup.ac.uk



Ken O'Grady
 Coleg Castell-nedd
 0330 818 9492
 kennethgrady@nptcgroup.ac.uk



Luke Penney
 Coleg Castell-nedd
 0330 818 9158
 luke.penney@nptcgroup.ac.uk



Kelly Phillips
 Coleg Castell-nedd
 0330 818 9166
 kelly.phillips@nptcgroup.ac.uk



Sarah Phillips
 Coleg Castell-nedd
 0330 818 9436
 sarah.phillips@nptcgroup.ac.uk



Arthur Thomas
 Coleg Castell-nedd
 0330 818 9290
 arthur.thomas@nptcgroup.ac.uk

Ebost: safeguarding@nptcgroup.ac.uk



DATGANIAD CYFRINACHEDD

Perchir cyfrinachedd wrth ddelio â materion myfyrwyr yng Ngrŵp Colegau NPTC. Fodd bynnag, mae rhai amgylchiadau lle na ellir gwarantu cyfrinachedd.

Y rhain yw:

- os ydych o dan 18 oed neu'n 'oedolyn agored i niwed' ac mae'r mater a drafodir yn ymwneud ag unrhyw fath o gam-drin
- rydych dros 18 oed, mae'r mater a drafodwyd yn ymwneud â cham-drin ac mae brodyr a chwirydd iau mewn cysylltiad â'r camdriniwr a allai fod mewn perygl
- Os byddwch yn datgelu bwriad i niweidio eraill neu eich hun

BWLIO AC AFLONYDDU

Nid yw Grŵp Colegau NPTC yn goddef aflonyddu na bwlio ar unrhyw gyfrif.

Os ydych yn cael eich bwlio a/neu eich aflonyddu ar unrhyw adeg neu os ydych yn gwybod am unrhyw un sy'n cael ei drin fel hyn gan fyfyrwyr neu aelodau o staff, dylech roi gwybod i'ch tiwtor personol/cydllynydd cwrs/neu un o aelodau staff y Parth Myfyrwyr ar unwaith. Mae gwybodaeth am beth i'w wneud os ydych yn cael eich bwlio neu'ch aflonyddu i'w gweld yn y polisi 'Bwlio ac Aflonyddu' ar Moodle. Gwnewch yn siŵr eich bod yn ymddwyn mewn ffordd aeddfed a chyfrifol ac yn trin eich gilydd â pharch ac urddas.

BETH I'W WNEUD OS AIFF PETHAU O CHWITH?

Ein nod yw cael pethau'n iawn y tro cyntaf, felly rydym yn gwerthfawrogi sylwadau ac awgrymiadau ein myfyrwyr. Er bod gennym amrywiaeth o ddulliau ymgynghori ac adborth i randdeiliaid i helpu i lywio a gwella ein gwasanaethau, weithiau mae'n bosib na fydd ein gwasanaeth yn cyrraedd y disgwyliadau. Felly, rydym yn gwerthfawrogi unrhyw gwynion a dderbyniwn ac yn eu cymryd o ddiifri.

Mae hyn yn cynnwys rhai dienw, ar yr amod bod gennym ddigon o wybodaeth i ni allu gwneud ymholiadau pellach. Gallwch gwyno'n bersonol, dros y ffôn, yn ysgrifenedig, drwy e-bost neu drwy ddefnyddio ein ffurflen gwyno sydd ar gael o'n desgiau derbyn. Gallwch hefyd roi caniatâd i rywun gwyno ar eich rhan. Os oes angen cymorth arnoch i lenwi'r ffurflen, gall staff yn eich Parth Myfyrwyr helpu.

Mae manylion Polisi a Gweithdrefn Gwynion y Coleg ar gael ar ein gwefan i bawb a hefyd ar Moodle i'n myfyrwyr. Mae gan y ddau leoliad ein Taflen Gwynion ar gyfer myfyrwyr sy'n manylu ar y drefn. Mae ffurflenni cwynion dwyieithog ar gael o'n derbynfeydd, ond gellir gwneud cwynion drwy yrru e-bost i complaints@nptcgroup.ac.uk

CARDIAU ADNABOD A LANYARDS Y COLEG

MAE GOFYN I STAFF A MYFYRWYR WISGO CARDIAU ADNABOD BOB AMSER

Pan fyddant yn y coleg, rhoddir lanyard a cherdyn adnabod i staff a myfyrwyr y mae'n rhaid eu gwisgo trwy'r amser, fel y gellir nodi'n gyflym y rhai sydd â chaniatâd i fod ar y safle. Bydd methu â gwisgo lanyard/cerdyn adnabod y coleg yn arwain at gamau disgyblu. Mae cardiau adnabod coll, wedi'u difrodi neu wedi'u dwyn yn costio £5 i'w hamnewid.

CYDRADDOLDEB AC AMRYWIAETH

Ein nod yw darparu amgylchedd dysgu cynhwysol a chefnogol sy'n galluogi pawb i gyrraedd eu potensial personol. Rydym yn croesawu myfyrwyr o bob cefndir a gallu, beth bynnag fo'u hil, rhyw, cyfeiriadedd rhywiol, hunaniaeth o ran rhywedd, crefydd a chred, anabledd, neu oedran. I gael cyngor, arweiniad neu gymorth, cysylltwch â diversity@nptcgroup.ac.uk



IECHYD A DIOGELWCH

Mae dyletswydd ar Grŵp Colegau NPTC o dan y gyfraith lechyd a Diogelwch gyfraith i sicrhau, cyn belled ag sy'n rhesymol ymarferol, iechyd, diogelwch a lles myfyrwyr tra eu bod yn y coleg. Mae a wnelo iechyd a diogelwch â sicrhau nad ydych yn cael eich brifo nac yn mynd yn sâl tra byddwch yn y coleg. Gallwch ddod o hyd i Bolisi Iechyd a Diogelwch y Coleg ar Moodle.

Mae gan y Coleg ganllawiau a rheoliadau ynghylch diogelwch. Mae rhai rhannau o'r Coleg yn cynnwys offer peryglus a sylweddau peryglus. Gofynnir i chi lynu wrth bob hysbysiad a chod ymarfer.

GADAEI MEWN ARGYFWNG

- Mae gan bob rhan o'r Coleg weithdrefnau gadael mewn argyfwng a thân
- Mae gwybodaeth am beth i'w wneud os bydd tân wedi'i harddangos ym mhob ystafell ddsbarth.
- Yn ôl y gyfraith, mae ymarferion tân yn cael eu cynnal yn rheolaidd.



GWEITHDREFNAU GADAEI YN ACHOS TÂN AR GYFER MYFYRWYR

Os byddwch yn darganfod tân, torrwrch wydr y blwch torri gwydr agosaf:

- rhybuddiwch aelod o staff i ddeialu 999 ar unwaith, os ydych yn clywed y larymau tân neu'n gweld y goleuadau'n fflachio
- Gadewch yr ystafell yn syth, peidiwch â chasglu'ch eiddo
- Peidiwch â cheisio defnyddio'r lifftiau, defnyddiwch y grisiau
- Ewch i'r allanfa dân agosaf
- Defnyddwyr cadair olwyn – ewch i'r ardal LOCHES wrth y grisiau
- Os oes angen, bydd staff hyfforddedig yn eich helpu i adael yr adeilad
- Ewch i'ch pwynt Ymgynnull ac arhoswch yno
- Bydd darlithwyr yn cymryd cofrestr/gwirio myfyrwyr
- Peidiwch â gadael y Man Ymgynnull
- Peidiwch â cheisio gyrru unrhyw gerbyd o'r meysydd parcio yn ystod argyfyngau tân
- Peidiwch â dychwelyd i'r adeilad hyd nes y cewch gyfarwyddyd gan y Marsial Tân.
- Arhoswch am gyfarwyddiadau gan Farsial Tân os oes gennych Gynllun Personol Gadael mewn Argyfwng (PEEPS).

Os ydych yn debygol o gael anhawster i adael yr adeilad mewn argyfwng, sicrhewch fod tiwtor eich cwrs yn cael gwybod, fel y gellir rhoi cynllun personol ar waith.

ADRODD AM DDAMWEINIAU

Dylid rhoi gwybod am bob damwain i'ch tiwtor, a fydd yn eich helpu i gwblhau ffurflen ddiwyddiad briodol y coleg.

CYMORTH CYNTAF

Mae gan y Coleg dîm o weithwyr cymorth cyntaf cymwys sydd ar gael pe bai angen triniaeth arnoch ar gyfer mân anhwylderau ac anafiadau.

MATERION AMGYLCHEDDOL/ CYNALADWYEDD

- Mae'r Coleg wedi ymrwymo i arbed ynni a diogelu'r amgylchedd
- dylai pob aelod staff a myfyriwr fod yn 'Ymwybodol o Ynni' a helpu'r Coleg i fod yn ecogyfeillgar
- mae biniau ailgylchu ar bob campws ar gyfer staff a myfyrwyr er mwyn ailgylchu papur, plastig, caniau a chardbord.

POLISI DIM YSMYGU

Mae polisi dim ysmegu ar waith ar gyfer pob campws. Cysylltwch â'ch tiwtor cwrs neu reolwr y campws os oes angen mwy o wybodaeth arnoch. Mae'r polisi hwn hefyd yn berthnasol i anwedd a sigarêts electronig.

PARCIO

Mae nifer cyfyngedig o leoedd parcio ar safleoedd y coleg felly parciwch yn ystyriol yn y manau dynodedig.

Mae gan bob safle fannau parcio anabl a darparu a rheseli beic.

Peidiwch â rhwystro allanfeydd tân na llwybrau mynediad cerbydau argyfwng a chadwch at y terfyn cyflymder 10 mya.

EIDDO AR GOLL AC WEDI'I DDARGANFOD

Peidiwch byth â gadael pethau gwerthfawr heb oruchwyliaeth. Dylid gwneud unrhyw ymholiadau yn ymwneud ag eiddo sydd ar goll neu wedi'i ddarganfod wrth ddesgiau derbynfa'r Coleg.

YMWADIAD

Ni fydd Grŵp Colegau NPTC yn derbyn cyfrifoldeb am unrhyw ddifrod neu golled o ran eiddo personol myfyriwr ar unrhyw un o safleoedd y coleg. Gallwch yswirio eich eiddo personol yn erbyn colled/difrod eich hun os ydych yn dymuno.

CYFLEUSTERAU

LLEFYDD I FWYTA

Gellir gwneud taliad trwy gerdyn neu'n ddi-gyswllt gyda'ch ffôn symudol, rydym yn derbyn arian parod ond byddai'n well gennym ddull di-gyswllt. Mae gan yr holl beiriannau gwerthu gyfleusterau di-gyswllt.

COLEG CASTELL-NEDD:

Caffi Brook: Bloc D, 8.30am - 3.00pm

Mae'r Brook Café yn gweithredu cynnig gafaél a mynd gan gynnwys brecwast llawn rhwng 8.30am ac 11am. O 11am ymlaen gweinir cinio gan gynnwys pasta, pasteiod, cyri, a pizzas etc.

The Brook Starbucks, Bloc D, Dydd Llun - Dydd Gwener: 8.30am - 3.00pm

Mae'r Starbucks bach yn cynnig eich holl ffefrynnau Caffi 73, Bloc C, 8.30am - 1.30pm

Mae Caffi 73 yn cynnig brecwast llawn o 8.30am. Eleni rydym wedi newid y fwydlen ac erbyn hyn yn cynnig rholiau 'Sub' wedi'u gwneud yn ffres. Salad ffres a'n bar pasta a nwdls newydd. Gan gynnig detholiad o sawsiau a thopins.

Starbucks, Bloc A/B, Dydd Llun-Dydd Iau: 8.30am - 4.00pm, Dydd Gwener: 8.30am - 3.00pm

Coffi wedi'i fragu'n ffres, paninis wedi'u coginio'n ffres - mae'n dywed y cyfan!



COLEG AFAN:

Y Ffreutur, Dydd Llun - Dydd Gwener: 8.30am - 2.00pm

Mae brecwast llawn cynnes ar gael rhwng 8.30am ac 11.30am mae detholiad o brydau cartref wedyn yn cael eu gweini gan gynnwys pasta, lasagne a chinio rhost traddodiadol. Salad a thatws pob wedi'u paratoi'n ffres.

Café 53 Starbucks

Dydd Llun - Dydd Iau: 9.00am - 4.00pm, Dydd Gwener: 9.00am - 3.00pm

Gan gynnig diodydd wedi'u paratoi'n ffres yn null Starbucks.



COLEG BANNAU BRYCHEINIOG:

freutur: Dydd Llun - Dydd Gwener: 8.30am - 1pm

Gan gynnig brecwast llawn o 8.30am bob dydd, yna prydau cartref ffres o 11.30am.

CAFFI Y GAER

Dydd Llun - Dydd Gwener: 8.30am - 5.30pm,

Ein caffi newydd yng nghanol y dref, o fan hyn byddwn yn gwasanaethu'r Coleg ac aelodau'r cyhoedd. Byddwn yn cynnig teisennau wedi'u pobi'n ffres, cacennau cartref a brechdanau a salad wedi'u teilwra i'r cwsmer. Coffi wedi'i fragu'n ffres a rostwyd yma yng Nghymru gan gefnogi busnesau lleol.

COLEG Y DRENEWYDD:

Ffreutur Siop Goffi Starbucks: Dydd Llun - Dydd Gwener, 8.30am tan 2.30pm

Gan gynnig y profiad siop goffi llawn gyda phrydau wedi'u paratoi'n ffres ar gael bob dydd. A hynny heb anghofio brecwast llawn o 8.30 yn y bore.

Fel adran, rydym yn ceisio lleihau ein heffaith amgylcheddol. Rydym eisoes yn cynnig ein holl gynhyrchion tecawê mewn cartonau y gellir eu compostio'n uniongyrchol. Y llynedd fe wnaethom roi dros 2000 o gwpanau ailddefnyddiadwy wedi'u gwneud o blastig a ailgylchwyd. Mae ein cyllyll a ffyrac tafladwy wedi'i wneud o bambw, OND ni allwn ei wneud ar ein pennau ein hunain. Mae angen i chi ein cefnogi, a thrwy newid cwpl o arferion gallwn ni i gyd wneud newid.

- Defnyddiwch lestr os yw ar gael yn lle cynhwysydd tafladwy.
- Dewch â'ch cwpan ailddefnyddiadwy eich hun.
- Ailgylchwch eich sbwriel yn y biniau cywir.

Gan weithio ar gyfartaledd o 3000 o staff a myfyrwyr ar y safle ar draws yr holl gampysau. Pe bai pawb ar bob un o'r campysau yn prynu 1 coffi y dydd am wythnos gan ddefnyddio cwpan ailddefnyddiadwy byddem yn arbed:

15000 o gwpanau untro
552.66kg o Garbon Deuocsid
49.50kg o blastig
14217mj o ynni
337.5kg o bren
Mae ychydig o newid heddiw yn mynd ymhell yfory.

GWASANAETHAU ARBENIGOL Y COLEG

Er mwyn creu amgylcheddau gwaith realistig i fyfyrwyr, darperir nifer o gyrsgiau galwedigaethol gydag unedau arbenigol y gall pob myfyriwr elwa ohonynt. Mae'r rhain yn cynnwys:



ACADEMI TRIN GWALLT, GWAITH BARBWR A THERAPIAU CYMHWYSOL LEE STAFFORD

Mae'r triniwr trin gwallt enwog arobryn, Lee Stafford, yn parhau i syfrdanu trinwyr gwallt a myfyrwyr lleol gyda'i frwdfrydedd a'i ddawn mewn gweithdai dosbarth meistr unigryw a gynhelir yn Academi Trin Gwallt, Barbwr a Therapiau Cymhwysol Lee Stafford.

Mae Academi Lee Stafford ar gael yng Ngholeg Afan, Coleg Bannau Brycheiniog a Choleg Y Drenewydd, a hi yw'r unig un o'i math yng Nghymru, gan gynnig hyfforddiant a dosbarthiadau meistr eithriadol unigryw i egin drinwyr gwallt na allant eu cael yn unman arall.

Nod yr Academi yw sicrhau mai myfyrwyr Grŵp Colegau NPTC yw'r rhai mwyaf cyflogadwy yn y wlad; fel steilwyr, technegwyr lliw neu mewn unrhyw faes trin gwallt o'u dewis. Mae salonau trin gwallt a harddwch y Coleg ar agor i fyfyrwyr y Coleg a'r cyhoedd. Maent yn cynnig ystod eang o driniaethau gwallt a harddwch gydag ymgynghoriadau am ddim. Cynigir prisiau gostyngol i fyfyrwyr.

SIOP Y BECWS

Mae myfyrwyr sy'n dilyn cyrsiau pobi yng Ngholeg Castell-nedd yn pobi bara, teisennau a phasteiod sy'n cael eu gwerthu bob dydd yn Siop Becws y Coleg.

Mae llawer o fyfyrwyr yn manteisio ar y cynnyrch ansawdd uchel sydd ar werth am brisiau rhesymol. Mae gennym amrywiaeth o frechdanau, byrbrydau a bargeinion bwyd ffres. Derbynnir y cerdyn prydau am ddim i fyfyrwyr.

CYFLEUSTERAU CHWARAEON

Mae gan y Coleg gyfleusterau chwaraeon cynhwysfawr yn Academi Chwaraeon Llandarcy sy'n cynnig neuadd chwaraeon dan do gyda wal ddringo, ardal gynhesu a thrac ffinio, ardal gemau amldeffnydd (MUGA) a chae 3G. Yn ogystal â hynny mae Campfa cryfder a chyflyru ac ardal buarth hyfforddi dan do.



Mae'r cyfleusterau hyn ar gael i fyfyrwyr sy'n dilyn rhaglenni Chwaraeon a Gwasanaethau Cyhoeddus, yn ogystal â myfyrwyr mewn Clybiau ac Academiâu Chwaraeon y Coleg.

MEITHRINFA DDYDD LILLIPUT, COLEG CASTELL-NEDD

Mae Meithrinfa Ddydd Lilliput yn adeilad a adeiladwyd yn bwrsadol a leolir ar y safle. Rydym wedi ein cofrestru gyda, ac yn cael ein harolygu gan Arolygiaeth Gofal Cymru (A.G.C.), o dan Ddeddf Plant 1989, i ddarparu gofal diwrnod llawn neu rannol ar gyfer plant rhwng 12 wythnos a 7 mlwydd 11 mis oed.

Mae'r holl staff yn Nyrsys Meithrin cwbl gymwysedig a phrofiadol. Mae'r Feithrinfa ar agor o ddydd Llun i ddydd Gwener, rhwng 7.30 am a 6pm ac yn cynnig lleoedd gofal plant i blant myfyrwyr, staff y Coleg a'r gymuned ehangach. Yn Meithrinfa Ddydd Lilliput, ein nod yw darparu gofal dydd o safon uchel sy'n gwella datblygiad, gofal ac addysg plant mewn amgylchedd diogel, ysgogol a gofalgar, lle maent yn dysgu drwy chwarae mewn partneriaeth â rhieni/gofalwyr.

Mae Meithrinfa Ddydd Lilliput yn dilyn mentrau Llywodraeth Cymru drwy roi'r Cyfnod Sylfaen, y Cynllun Gwên a'r Cynllun Cyn-ysgol iach a Chynaliadwy ar waith. Mae'r Feithrinfa'n aelod o Blynnyddoedd Cynnar Cymru.

Am wybodaeth bellach e-bostiwch Meithrinfa Ddydd Lilliput lilliputdaynursery@nptcgroup.ac.uk neu ffoniwch ni ar **0330 818 8039**

Mae'n bosib y bydd Cronfa Ariannol Wrth Gefn (CAWG) y Coleg ar gael i gefnogi myfyrwyr gyda chostau gofal plant. Mae gan fyfyrwyr ym Mhowys drefniadau gofal plant gwahanol. Am ragor o wybodaeth, gyrrwch e-bost: studentsupport@nptcgroup.ac.uk

NODIADAU

A series of 25 horizontal dotted lines for writing notes.



Chwilio **NPTC Group**

